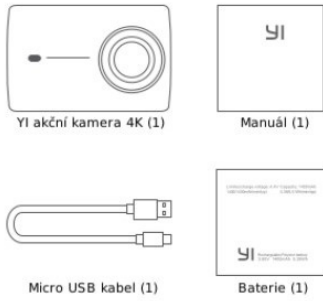


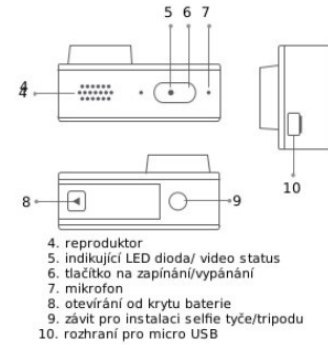
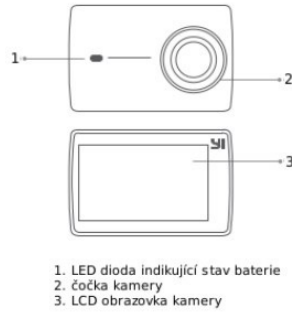


1. Obsah balení:



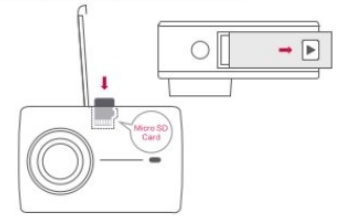
Děkujeme za zakoupení produktu YI akční kamera 4K

2. Seznámení s kamerou



3. Vložení/odstranění micro SD karty

Vložení micro SD karty: Ve směru šípky odklopte kryt baterie, zde je prostor pro paměťovou kartu, zasuňte ji dle obrázku níže.
Odstranění micro SD karty: Zatláče paměťovou kartu směrem do kamery, tím se uvolní a prsty ji jemně vyjměte ze slotu.



Doporučujeme použít 16 - 128 GB micro SD kartu, typu class 10 nebo UHS-1

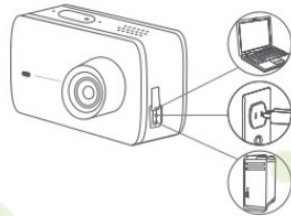
4. Vložení/odstranění baterie

Vložení baterie:
1. Odklopte kryt baterie zatláčením ve směru šípky na krytu.
2. Vložte baterii ve směru šípky dle obrázku níže.
3. Kryt baterie opět zavřete a ujistěte se že je nadoraz.
Odstranění baterie:
1. Odklopte kryt baterie zatláčením ve směru šípky na krytu.
2. Uchopte prstem vytahovací poutko a vytáhněte baterii.

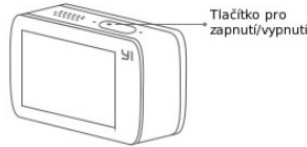


5. Dobíjení baterie

1. Připojte kameru ke zdroji energie nebo počítači micro USB kabelem. Kamera musí být vypnutá během nabíjení.
2. Při nabíjení se červené rozsvítí indukující LED dioda.
3. Při plném nabití kamery červené indukující LED dioda zhasne.



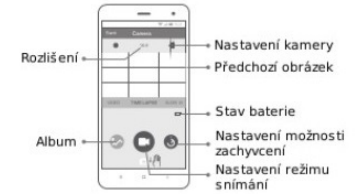
6. Použití kamery



1. Zapnutí a vypnutí kamery:
Zapnutí: Stisknete tlačítko pro zapnutí/vypnutí dle obrázku výše. Při zapnutí se rozsvítí obrazovka kamery a spustí se zvuková signalizace upozorňující na zapnutí kamery.
Vypnutí: Podržte tlačítko pro zapnutí/vypnutí dle obrázku výše po dobu 5 vteřin. Při vypnutí obrazovka kamery zhasne a spustí se zvuková signalizace upozorňující na vypnutí kamery.

2. Aplikace pro YI akční kameru

S aplikací ve Vašem mobilním telefonu můžete kontrolovat a přenášet fotografie z kamery do Vašeho zařízení.
- Aplikaci můžete stáhnout naskenováním QR kódu viz níže pomocí čtečky ve Vašem mobilním telefonu či tabletu. QR kód Vás přesměruje na oficiální stránky YI kamery, kde klepněte na Download.
- Další možnost získání aplikace je pomocí aplikace Google Store va Vašem mobilním tabletu či telefonu s Androidem, kde vyhledejte aplikaci: YI Action - YI Action Camera.



3. Aktualizace firmwaru

Pro nejlepší užívání aplikace stáhněte nejnovější verzi. S nastavenou možností automatických aktualizací se aplikace bude sama průběžně aktualizovat.

Pro plynoucí aktualizaci aplikace máte prosím stav baterie vyšší než 50%.

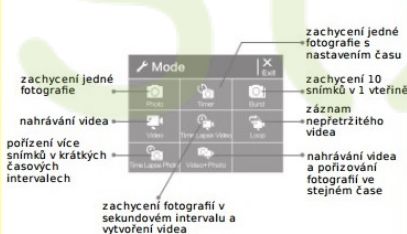
4. Domácí obrazovka



Glosář ikon

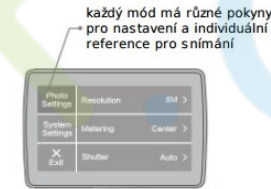


5. Nastavení režimu snímání



Posunem dolů nebo nahoru si prohlédnete všechny dostupné módy, poté zvolte požadovaný mód.

6. Předvolby snímání



7. Systémové nastavení



8. Přehrávání videí a fotografií



Tip: Soubory dávkového a časového snímání zobrazují pro rozpoznání pouze první snímek pořízení.

9. Volby rychlého nastavení

posun doleva nebo doprava pro nastavení režimu snímání



10. Nahrávání

1. Připojte akční kameru k počítači a počítači micro USB kabelem pro přenos foto/video souborů do počítače.
2. Nakopírujte soubory do počítače nebo na externí disk.

Upozornění: je nelegální v mnoha jurisdikcích nahrávat videa nebo pořizovat z snímky bez souhlasu u veškerých zúčastněných fyzických osob. Je Vaší povinností být v souladu s právními předpisy při užívání YI akční kamery.

11. Technická podpora

www.WeAreYI.com nebo email weareyi@support.com

Důležité bezpečnostní pokyny:

1. Pečlivě si přečtěte uživatelský manuál.
2. Čistěte pouze suchou tkaninou.
3. Nepoužívejte a nepokoušejte se zařízení vysušit u tepelných zdrojů jako jsou radiátory, kamna, nebo jiné aparáty (včetně zesilovačů), které produkují teplo.
4. Používejte pouze doplňky schválené výrobcem.
5. Nerozebírejte zařízení, závdavy přenechejte autorizovaným a profesionálním servisům.

"XiaoYI" a "YI" jsou ochrannými známkami Shanghai XiaoYI technologie Co., Ltd.

Toto zařízení je v souladu s pravidly FCC, část 15. Pro provoz musí splňovat tyto dvě podmínky 1)Zařízení nesmí být zdrojem škodlivého rušení. 2)Zařízení musí být schopno akceptovat jakékoli rušení, včetně takového, které může způsobit nežádoucí činnost.

Změny nebo úpravy, které výslovně neschválí strana odpovědná za shodu, mohou znamenat záruk užívatelova oprávnění zařízení používat.

Toto zařízení bylo testováno a bylo zjištěno, že odpovídá omezením pro digitální zařízení třídy B podle části 15 předpisů Federálního komise pro komunikaci (FCC). Tato omezení jsou stanovena tak, aby poskytovala odpovídající ochranu před škodlivým rušením v případě, že je zařízení používáno v obyčejné oblasti. Toto zařízení generuje, používá a může vyzařovat energii rádiových frekvencí a pokud není nainstalováno a používáno v souladu s návodem k obsluze, může způsobovat rušivou interferenci rádiových komunikací. Přes to však není zaručeno, že k rušení na určitých místech nedojde. Pokud je při vypnutí a zapnutí evidentní, že zařízení způsobuje nežádoucí rušení přímou rozhlasového nebo televizního vysílání, doporučujeme uživateli, aby se pokusil toto rušení odstranit některým z následujících opatření:

- Přesměrovat nebo přemístit přijímací anténu.
- Zvětšit vzdálenost mezi daným zařízením a přijímačem.
- Připojit dané zařízení do zásuvky na jiném obvodu, než do kterého je zapojen přijímač.
- Obrátit se s žádostí o pomoc na prodejce nebo radio/TV technika.

V rámci předpisů úřadu Industry Canada. Tento rádiový vysílač může být provozován pouze pomocí antény s maximálním (nebo menším) ziskem s schváleným pro vysílač úřadem Industry Canada. Chcete-li snížit potenciál rádiové rušení jiných uživatelů, typ antény a zisk vyberte tak, aby ekvivalentní izotropní vyzařování výkon (EIRP) nebyl větší, než je nezbytné pro úspěšnou komunikaci.

Zařízení splňuje specifikaci RF při použití u hlavy nebo těla. Tento přístroj je navržen tak, aby splňoval požadavky na vystavení rádiovým vlnám stanovených Federal Commun. komisí (USA). Limit SAR přijatý v USA je 1.6 W/kg v průměru na jeden gram tkáně. Nejvyšší hlášené SAR na FCC pro tento typ zařízení je v souladu s tímto limitem.

EE
V případě použití nesprávného typu baterií hrozí nebezpečí exploze. Používejte baterie pouze v souladu s předpisy.

