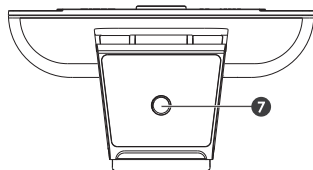
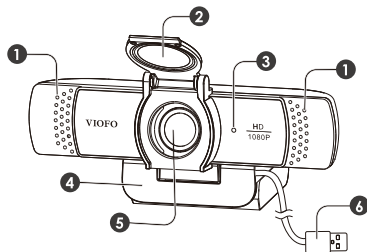


## Představení

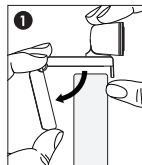


- |    |                     |    |                                |
|----|---------------------|----|--------------------------------|
| 1. | Mikrofon            | 5. | 1080P HD čočka                 |
| 2. | Krytka čočky        | 6. | USB A konektor na 180cm kabelu |
| 3. | Led indikátor       | 7. | ¼ palcový stativový závit      |
| 4. | Flexibilní základna |    |                                |

## Instalace

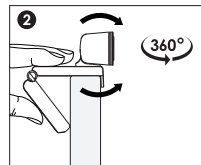
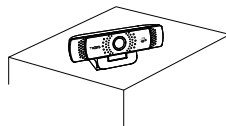
### Umístění Webkamery

**Uchycení kamery na monitor nebo na displej laptopu**  
Otevřete klip a nastavte jej na správný úhel. Umístěte kameru s otevřeným klipem na hranu displeje a klip uchyťte za hranu displeje.



#### Umístění na rovný povrch

Zavřete klip a položte kameru na rovný povrch.

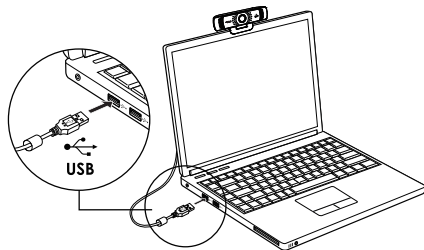


#### Umístění na tripod (tripod není součástí balení)

Ve spodní části klipu je ¼ palcový stativový závit. Do něj je možné tripod zašroubovat.



## Připojení a používání webkamery



1. Připojte USB kabel webkamery do USB portu na PC
2. Kamera se automaticky připojí jako vstupní zařízení podobně jako USB myš.
3. Zapněte si Vaši chatovací aplikaci a pokud je to nutné, tak vyberte „P800“ jako webkameru. Pokud je webkamera aktivní Led dioda na kameře svítí modře.
4. Nastavte kameru v horizontálním a vertikálním směru pro co nejlepší obraz.

### Kompatibilní systémy

- Windows 7 / 8 / 10 a vyšší
- Mac OS 10.6 a vyšší

### Obsah balení

1. Webkamera
2. Manuál

